

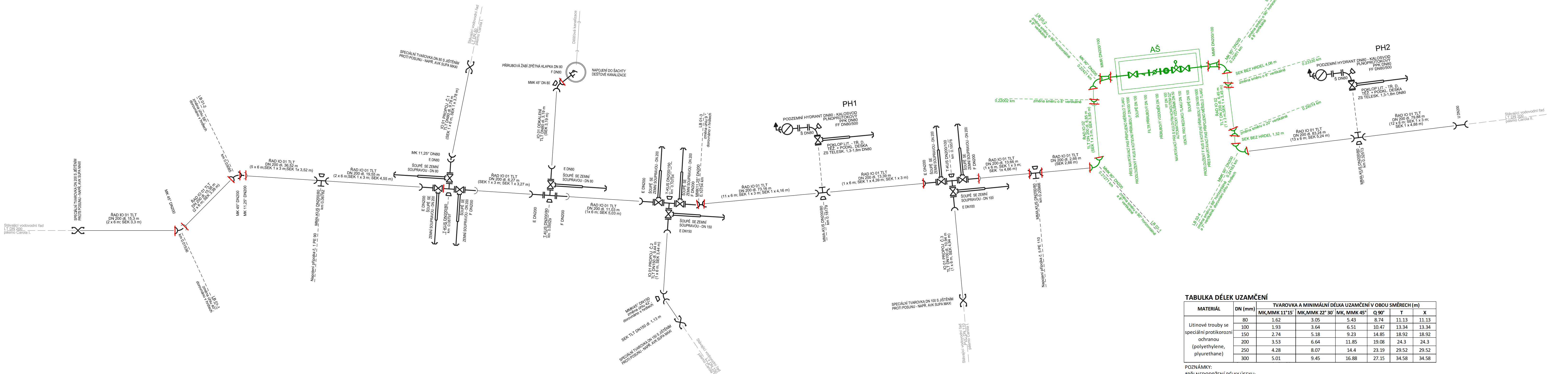
# KLADČSKÉ SCHÉMA VODOVNÍHO ŘADU A PROPOJŮ NA STÁV. ŘADY

## VODOVODNÍ ŘAD

001 - TLT DN 200 PN 10; dl.377,68 m

02 - TLT DN 200 PN 10; dl. 25,43 m

- TLT DN 100 PN 10; dl. 3,47 m



### TABULKA DÉLEK UZAMČENÍ

MATERIÁL	DN (mm)	TVAROVKA A MINIMÁLNÍ DELKA UZAMČENÍ V OBOU SMĚRECH (m)					
		MK, 162° 11'15"	MK, 162° 22' 30"	MK, 165°	Q 90°	T	X
Litinové trouby se peciální protikorozi ochranou (polyethylen, polyurethan)	80	1,62	3,05	5,43	8,74	11,13	11,13
	100	1,93	3,64	6,51	10,47	13,34	13,34
	150	2,74	5,18	9,23	14,85	18,92	18,92
	200	3,53	6,64	11,85	19,08	24,3	24,3
	250	4,28	8,07	14,4	23,19	29,52	29,52
	300	5,01	9,45	16,88	27,15	34,58	34,58

OZNÁMKY:

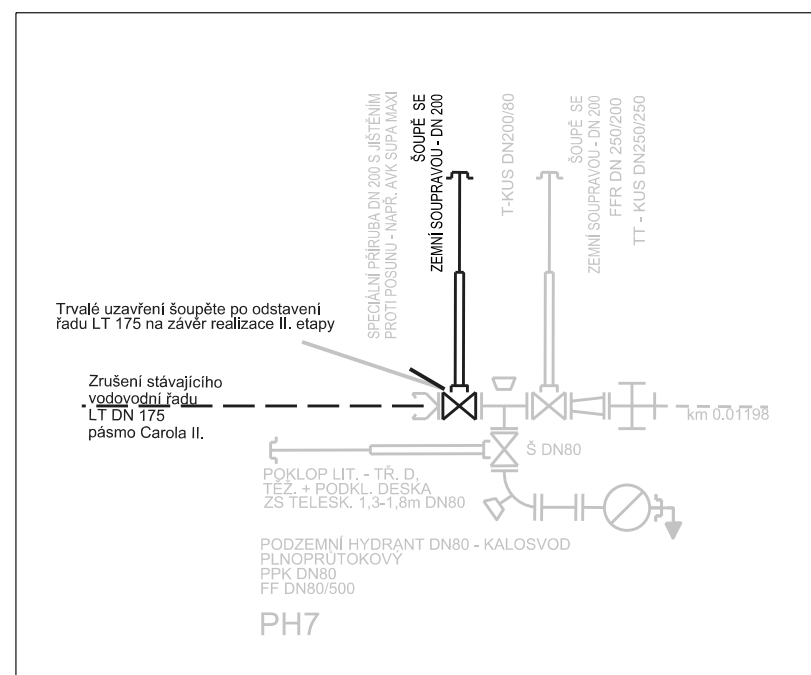
PŘI NEDODRŽENÍ DÉLKY ÚSEKU:

\*) STEINOSMĚRNOU TVAROVKOU - SE O TUTO VZDÁLENOST PRODÍŽUJE ZAMČENÍ NÁSLEDUJÍCÍHO

SEKII

PROTISMĚRNOUTVAPROVKOU SE O TUTO VZDÁLENOST DÉLKA ZAMČENÍ ZKURÁTÍ

/ PROTISMIERNOU TVAROVKOU - SE O TUTO VZDALENOST DELKA ZAMČENÍ ZKRATÍ



Výpis potrubí, tvarovek, armatur - IO 01			
Material	Označení	Světlost DN (mm)	Počet (ks/m)
TLT	Potrubí, PN10	200	370.04
	Výstražná folie	-	370.04
	E-kus	200	4
	F-kus	200	4
	U-kus	200	1
	T-kus	200/80	2
	T-kus	200/150	1
	T-kus	200/100	1
	Spec.tvarovka s sjštěním proti posunu	200	1
	Šoupě	200	6
	Šoupě	80	2
	FF 80/500	200	2
	PPK	80	2
	MK 11.25°	200	2
	MK 45°	200	2
	MMA	200/80	4
	Poklop lit. šoupátkový - tř. D, těž. + podkl. deska + z teles.1.3 - 1.8 m	80	2
Podzemní hydrant plnopřůtokový	80	2	

Výpis potrubí, tvarovek, armatur - IO 02			
Material	Označení	Světlost DN (mm)	Počet (ks/m)
TLT	Potrubí, PN10	200	22,69
	Výstražná folie	-	22,69
	MMK 90°	200	2
	MK 11.25°	200	2
	MMK 22.5°	200	1
	MK 90°	200	2
	MMR	200/100	2

Výpis potrubí, tvarovek, armatur - PROPOJ Č.1			
Material	Označení	Světlost DN (mm)	Počet (ks)
TLT	Potrubí, PN10	80	9,78
	Výstražná folie	-	9,78
	E-kus	80	1
	MK 11.25"	80	1
	Spec. tvarovka s jištěním proti posunu	80	1
	šoupě	80	1

Výpis potrubí, tvarovek, armatur - PROPOJ Č.2			
Material	Označení	Světlost DN (mm)	Počet (ks)
TLT	Potrubí, PN10	150	10.57
	Výstražná folie	-	10.57
	E-kus	150	1
	Spec.tvarovka s jištěním proti posunu	150	1
	Šoupě	150	1
	MMK 45°	150	1

Výpis potrubí, tvarovek, armatur - PROPOJ Č.3			
Materiál	Označení	Světlost DN (mm)	Počet (ks)
TLT	Potrubí, PN10	100	10.94
	Výstražná folie	-	10.94
	E-kus	100	1
	Spec.tvarovka s jištěním proti posunu	100	1
	Šoupě	100	1

Výpis potrubí, tvarovek, amatur - ODKALENÍ			
Material	Označení	Světlost DN (mm)	Počet (ks/)
TLT	Potrubí, PN10	80	3.19
	Výstražná folie	-	3.19
	E-kus	80	1
	MMK 45°	80	1
	F	80	1
	Přirubová žabí zpětná klapka	80	1
	Šoupě	80	1

Výpis potrubí, tvarovek, armatur - Armaturní šachta viz. D.1.2.2			
Material	Označení	Světlost DN (mm)	Počet (ks)
TLT	F - kus s kotevní přírubou	100/1000	2
	Šoupě	100	2
	Přírubový vodoměr - zachován stávající	100	1
	FF	100	1
	Automatický vzdušník	50	1
	Ventil pro redukci tlaku - zachován stávající	100	1
-	Měřidlo tlaku	-	2
-	Kulový kohout	G2"	1

POZNÁMK

Trouby z tvárné litiny dle ČSN EN 545, typ C40 extravilán a C50 intravilán


Lomy budou jištěny návarkovým uzamčením dle Tabulky délek uzamčení

Všechny armatury budou jištěny kotevními bloky dle přílohy D.1.4.6

Hydranty budou osazeny prodlouženými patními koleny - viz výkres D.1.4.3

Na horizontálních a vertikálních lomech budou montážní bet. bloky sloužit jako

podhoz a obhoz kolene proti posunu při montáži.

Revize	Popis revize	Datum revize
		<p><b>AQUA PROCON s.r.o.</b>          Projektová a inženýrská společnost          Palackého tř. 12, 612 00 Brno          tel.: +202 541 426 011          E-mail: info@aquaprocon.cz          www.aquaprocon.cz</p>
Vedoucí projektu	Ing. Zdeněk Chvostik	
Vedoucí dílčího projektu	-	
Zodpovědný projektant	Ing. Zdeněk Chvostik	<i>Chv</i>
Vypracoval	Ing. Karolína Jantačová	<i>KJ</i>
Kontroloval	Ing. Radovan Haloun, CSc.	
Investor, Objednatel	CHEVAK Cheb, a.s.	
Sídlo	Trníšnická 4/11, 350 02 Cheb	
Formát	TA4	Maňiško
	1:250	Stupeň
	DPS	Datum
	11/2024	Zežalokové číslo
	1640124-1	

Projis

Oprava vodovodu Mariánské Lázně  
Hlavní třída – 2. etapa

D DOKUMENTACE OBJEKTŮ  
D.1 DOKUMENTACE INŽENÝRSKÝCH OBJEKTŮ  
D.1.1 IO 01 OPRAVA VODOVODU

*Soupra*

*Příloha* KLADČSKÉ SCHÉMA VODOVODNÍHO ŘADI

VEDENÉ DÉLKY ZAMČENÍ I ZEVNÍ PŘÍRADĚ POUŽITÍ JINÉ OCHRANY KRÁTIT DLE POKYNU VÝROBY